



Schaumgeneratoren  
foam generators

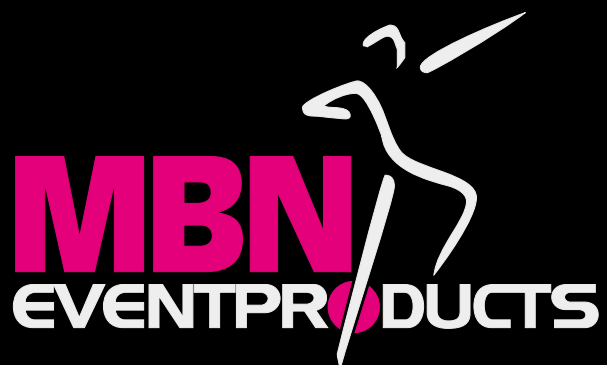
---

MBN AIRMAN

---

MBN Fire Effect

---



# Schaumgeneratoren / foam generators

# History

Schaum ist ein wichtiger Showeffekt im Film, Theater und Partybereich. Entstanden durch die kreativen Veranstalter auf Ibiza Anfang der 90-er, wurde die Idee der Schaumpartys auch von weiteren europäischen Discothekenbetreibern und Veranstaltern aufgegriffen. 1995 entwickelte MBN den ersten in Serie produzierten Schaumgenerator (MBN F-630). Ende der 90-er breitete sich die Schaumwelle mit den unterschiedlichsten Arten von Schaumpartys rasant auf alle Kontinente aus. Auch im Bereich Theater, TV und Film werden die MBN Schaumgeneratoren für diverse Schaumeffekte aufgrund der einfachen, schnellen und sicheren Handhabung gerne eingesetzt. Alle Schaumgeneratoren entsprechen den CE Richtlinien und sind "Made in Germany". Auch der Motor, Ventilator und Pumpe sind deutsche Qualitätsprodukte. Der Motor und das Schaumnetz wurden speziell für diesen Einsatzzweck entwickelt. Das ebenfalls speziell für den Einsatz als Effektschaum für Schaumpartys entwickelte MBN Schaumfluid ist dermatologisch getestet.



Foam is an important show effect in film, theatre and party sectors. Originated by the creative promoters on Ibiza in the early 90s, the idea of foam parties was picked up by European discotheque managers and promoters. In 1995 MBN developed the first foam generator (MBN F-630) produced in series. In the late 90s the foam wave spread rapidly over all continents through several kinds of foam parties. Even for theatre, TV and film applications the MBN foam generators are frequently used due to its simple, fast and secure handling. All foam generators comply with CE regulations and are "Made in Germany". Motor, ventilator and pump are German quality products as well. The motor and the foam net were specially developed for the use of this device. The matching effect fluid for foam parties was developed by MBN as well and is tested dermatologically.



## Funktionsprinzip:

Mittels einer Pumpe wird das Gemisch aus Wasser + Schaumkonzentrat vom Tank zum Schaumgenerator befördert. Dort wird das Gemisch durch eine Düse fein auf das Schaumnetz gesprüht und durch den Luftdruck des Ventilators in Schaum umgewandelt.

## Operation principle:

The mix of water and foam is transported through a pump from the tank to the foam generator. Here the fluid is sprayed through a fine nozzle on the foam net and converted to foam by air pressure from the fan.



# MBN F-630

Schaumgenerator / foam generator



## MBN F-630

Der MBN F-630 ist ideal für Großraumdiscotheken, Hallen und Open Air Veranstaltungen konzipiert. Mit einer Schaumleistung von 250.000 Liter Schaum pro Minute (theoretischer Schäumungswert) ist der MBN F-630 der größte serienmäßig hergestellte Effektschaumgenerator. Der MBN F-630 kann stehend oder durch die drei vorhandenen Flugpunkte fliegend eingesetzt werden.

Lieferumfang: MBN F-630 Schaumgenerator  
Pumpe mit Regulierungsmöglichkeit  
2 m Schlauch (zwischen Tank und Pumpe)  
15 m Schlauch (zwischen Pumpe und Schaumgenerator)

Das Gerät wird komplett anschlussfertig geliefert. Zum Betrieb wird zusätzlich ein Tank und das Schaumfluid benötigt.

The MBN F-630 is perfect for greater discotheques, halls and open air events. With a foam performance of 250.000 litres foam per minute (theoretical foaming volume) the MBN F-630 is the largest foam generator produced in series. The MBN F-630 can be operated standing or installed in a hanging position by three built in flying eyes.

Included Items: MBN F-630 foam generator  
Pump, adjustable  
2 m hose (tank to pump)  
15 m hose (pump to foam generator)

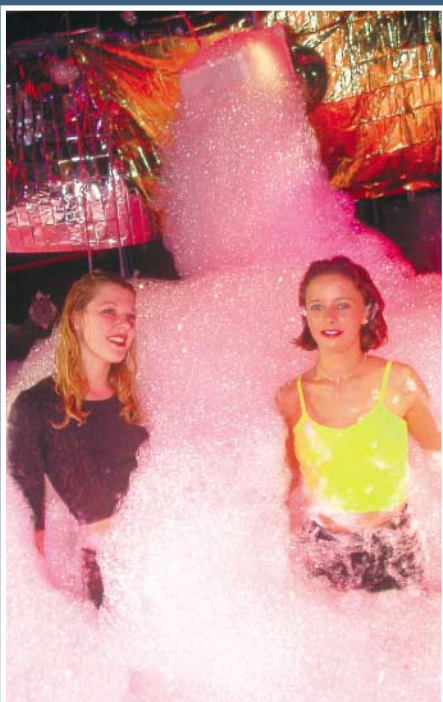
The unit is delivered complete and ready to install. For operation additionally a tank and foam fluid is required.

# MBN F-300

Schaumgenerator / foam generator



## MBN F-300



Der MBN F-300 ist ideal für mittlere bis große Discotheken und für die Vermietung geeignet. Er ist von seinen Transportmaßen sehr kompakt und kann problemlos in einem PKW transportiert werden. Er hat eine Schaumleistung von 120.000 Liter pro Minute (theoretischer Schäumungswert). Der MBN F-300 kann über die vorhandenen drei Flugpunkte hängend eingesetzt werden.

Lieferumfang: MBN F-300 Schaumgenerator  
Pumpe mit Regulierungsmöglichkeit  
2 m Schlauch (zwischen Tank und Pumpe)  
10 m Schlauch (zwischen Pumpe und Schaumgenerator)

Das Gerät wird komplett anschlussfertig geliefert. Zum Betrieb wird zusätzlich ein Tank und das Schaumfluid benötigt.

The MBN F-300 is ideal for medium to large discotheques and rental business. Its dimensions are very compact and it can easily be transported in a car. It has a foam performance of 120.000 litres per minutes (theoretical foaming volume). The MBN F-300 can be installed in a hanging position by three built in flying eyes.

Included Items: F-300 foam generator  
Pump, adjustable  
2 m hose (tank to pump)  
10 m hose (pump to foam generator)

The unit is delivered complete and ready to install. For operation additionally a tank and foam fluid is required.



# MBN JUNIORFOAM

Schaumgenerator / foam generator



## MBN JUNIORFOAM

Der MBN JUNIORFOAM Schaumgenerator ist ideal für mittlere bis kleine Discotheken und besonders für den Einsatz im Theater und bei Filmproduktionen geeignet. Er ist extrem leise, sehr klein und leicht. Er hat eine Schaumleistung von 40.000 Liter pro Minute (theoretischer Schäumungswert). Der MBN JUNIORFOAM kann stehend oder durch die drei vorhandenen Flugpunkte fliegend eingesetzt werden.

Lieferumfang: MBN JUNIORFOAM Schaumgenerator  
Pumpe mit Regulierungsmöglichkeit  
2 m Schlauch (zwischen Tank und Pumpe)  
10 m Schlauch (zwischen Pumpe und Schaumgenerator)

Das Gerät wird komplett anschlussfertig geliefert. Zum Betrieb wird zusätzlich ein Tank und das Schaumfluid benötigt.

The MBN JUNIORFOAM generator is ideal for medium to smaller discotheques and specially suitable for theatre and film productions. The unit is extremely quiet, very small and light weight. It has a foam performance of 40.000 litres per minute (theoretical foaming volume). The MBN JUNIORFOAM can be installed in a hanging position by three built in flying eyes.

Included Items: MBN JUNIORFOAM foam generator  
Pump, adjustable  
2 m hose (tank to pump)  
10 m hose (pump to foam generator)

The unit is delivered complete and ready to install. For operation additionally a tank and foam fluid is required.

# MBN FC-500

Schaumkanone / foam cannon



## MBN FC-500

Die MBN FC-500 Schaumkanone hat eine Ausstoßweite von ca. 6-8 m und ist für alle Schaumpartys oder Showveranstaltungen gedacht, bei denen der Schaum in den Raum oder in das Publikum "geschossen" werden soll.

Die MBN FC-500 ist aufgrund ihrer kompakten Maße leicht zu transportieren. Somit ist sie ideal für Veranstalter und Mobil-Discotheken geeignet.

Über vier Flugpunkte kann die MBN FC-500 "fliegend" montiert werden. Mit dem optional erhältlichen Metallständer auf Rollen kann die Schaumkanone, am Boden stehend, horizontal und vertikal geschwenkt werden. Die Schaumleistung der MBN FC-500 liegt knapp unter der Schaumleistung des MBN F-300 (100.000 Liter pro Minute – theoretischer Schäumungswert).

Lieferumfang: MBN FC-500 Schaumkanone  
Pumpe mit Regulierungsmöglichkeit  
2 m Schlauch (zwischen Tank und Pumpe)  
15 m Schlauch (zwischen Pumpe und Schaumkanone)

Das Gerät wird komplett anschlussfertig geliefert. Zum Betrieb wird zusätzlich ein Tank und das Schaumfluid benötigt.

The MBN FC-500 has an output-range of 6-8 m and is suitable for all foam parties and show events where shots at longer distance targets are needed.

The MBN FC-500 is very compact and easy transportable. So it is ideal for promoters and mobile discos.

By the four flying eyes the MBN FC-500 can be mounted in a hanging position. With the optional metal dolly tray the foam cannon can be placed horizontally or vertically on the floor. The foam output is slightly lower as the performance of the MBN F-300 (100.000 litres per minute – theoretical foaming volume).

Included Items: MBN FC-500 foam generator  
Pump, adjustable  
2 m hose (tank to pump)  
15 m hose (pump to foam generator)

The unit is delivered complete and ready to install. For operation additionally a tank and foam fluid is required.



# Zubehör/accessories



## Tank 300 Liter / 600 Liter / 1000 Liter

Es stehen ein 300 Liter Kunststofftank (geeignet für MBN JUNIORFOAM), ein 600 Liter Kunststofftank im Metallkorb (geeignet für MBN F-300, MBN F-630, MBN FC-500) und ein 1000 Liter Kunststofftank im Metallkorb (geeignet für MBN F-300, MBN F-630, MBN FC-500) zur Auswahl.

## Schaumfluid & Duftstoffe

Das MBN Schaumfluid wurde speziell für den Einsatz bei Schaumpartys entwickelt. Es ist dermatologisch getestet und weist eine gute bis sehr gute Hautverträglichkeit auf. Das Schaumfluid ist in den Gebinden 5 Liter, 25 Liter und 60 Liter erhältlich. Um einen bestimmten Duft des Schaums zu erreichen sind Duftstoffe erhältlich. Standardduftnoten sind Kirsche und Sweety und in 0,5 Liter Gebinden ab Lager erhältlich. Sonderduftnoten können ab einer Mindestbestellmenge von 5 Litern angefertigt werden.

## Auslaufhahn

Zum Abfüllen des Schaumfluides aus den Schaumfluidkanistern in den Tank ist für den 60 Liter und 25 Liter Kanister ein Auslaufhahn erhältlich.

## Tank 300 litres / 600 litres / 1000 litres

Available are 300 litres plastic tanks (suitable for MBN JUNIORFOAM), 600 litres plastic tanks in a metal cage (suitable for MBN F-300, MBN F-630, MBN FC-500) and 1000 litres plastic tanks in a metal cage (suitable for MBN F-300, MBN F-630, MBN FC-500).

## Foam Fluid & Fragrance

The MBN foam fluid was specially developed for foam parties. It is tested dermatologically and shows good to very good tolerability to skin. The foam fluid is available in 5 litre, 25 litre and 60 litre cans. Special fragrances are available to obtain a special scent of the foam. Standard fragrances are cherry and sweety. They are available from stock in 0,5 litre cans. Special fragrances can be manufactured individually at a minimum order of 5 litres.

## Faucet/Tap

To fill the foam fluid from the cans in the tank a faucet/tap is available for the 25 and 60 litre cans.



## Technische Daten/ Technical Characteristics

	MBN F-630	MBN F-300	MBN JUNIORFOAM	MBN FC-500
Gewicht Generator + Kanone/weight generator + cannon	60 kg	25 kg	14,5 kg	45 kg
Abmessungen Generator + Kanone (b x h x t) dimensions generator + cannon (w x h x d)	860 x 930 x 490 mm	400 x 400 x 570 mm	320 x 395 x 570 mm	∅ 580 x 980 mm
Schaummenge/quantity of foam	250.000 l/min	120.000 l/min	40.000 l/min	100.000 l/min
Spannungsversorgung/power source	230 V / 50 Hz	230 V / 50 Hz	230 V / 50 Hz	230 V / 50 Hz
Leistungsaufnahme Generator + Kanone power consumption generator + cannon	1100 VA	750 VA	195 VA	1100 VA
Gewicht Pumpe/pump weight	30 kg	10 kg	10 kg	10 kg
Abmessungen Pumpe (b x h x t)/dimensions pump (w x h x d)	650 x 270 x 220 mm	340 x 320 x 180 mm	390 x 230 x 170 mm	340 x 320 x 180 mm
Wasserverbrauch/water consumption	10-120 l/min	10-55 l/min	1-15 l/min	10-55 l/min
Leistungsaufnahme Pumpe/power consumption pump	1600 VA	900 VA	800 VA	900 VA
Ausstoßweite/output range	—	—	—	6-8 Meter





# MBN AIRMAN

## MBN AIRMAN

Die MBN AIRMAN Serie ist für Außen- und Inneneinsatz gedacht. Als Eyecatcher, Spezialeffekt oder Dekoration gibt es zahlreiche Anwendungsmöglichkeiten.

Mit den MBN AIRMAN Gebläsen können Stoffröhren (MBN AIRTUBES) oder Stofffiguren (MBN AIRGUYS/GIRLS) verwendet werden. Für die MBN AIRTUBES und MBN AIRGUYS/GIRLS SINGLE wird ein Gebläse, für die MBN AIRGUYS/GIRLS TWIN werden zwei Gebläse benötigt.

Der Stoff für die MBN AIRTUBES und die MBN AIRGUYS/GIRLS ist aus einem Spezialtextil angefertigt und sowohl für den Innen- als auch Außenbereich geeignet. Auf Wunsch sind Sonderanfertigungen von Figuren möglich.

Für den Betrieb der MBN AIRMAN Gebläse wird lediglich ein normaler 230 V/50 Hz Anschluß benötigt. Die formschönen Gehäuse sind aus dunkelblau lackiertem Metall gefertigt. Die MBN AIRMAN Gebläse sind problemlos zu transportieren und verfügen über Tragegriffe. Die Gebläse sind mit und ohne Leuchteinsatz erhältlich.

Es stehen drei Gebläsetypen zur Verfügung:

### MBN AIRMAN 3 (Standardgebläse)

Standard MBN AIRTUBES und MBN AIRGUYS/GIRLS (Single- und Twinversion) sind in den Größen 4 m, 6 m und 8 m erhältlich. Der Durchmesser der MBN AIRTUBES und der MBN AIRGUYS/GIRLS für den MBN AIRMAN 3 beträgt 47 cm.

### MBN AIRMAN 1 (Powergebläse)

MBN AIRTUBES und AIRGUYS/GIRLS (Single- und Twinversion) sind bis zu einer Größe von 20 m möglich. Der Durchmesser der MBN AIRTUBES und der MBN AIRGUYS/GIRLS für den MBN AIRMAN 1 beträgt 63 cm. Der MBN AIRMAN 1 ist ideal für Großevents und Einsätze, bei denen einfach ein "starker" Effekt benötigt wird.

### MBN JUNIORAIRMAN (Miniaturgebläse)

MBN AIRTUBES können bis zu einer Größe von 4 Meter (Standardgrößen: 2 m, 3 m, 4 m) und MBN AIRGUYS/GIRLS bis zu einer Höhe von 2 m eingesetzt werden. Der Durchmesser der MBN AIRTUBES und der MBN AIRGUYS/GIRLS für den MBN JUNIORAIRMAN beträgt 26,5 cm. Mit dem MBN JUNIORAIRMAN wird das Programm nach unten abgerundet. Er ist perfekt geeignet für Modenschauen, Messestände und überall dort, wo mit wenig Platz viel Effekt geschaffen werden soll.

Für die MBN AIRMAN Gebläse stehen auch Haubenflightcases in drei verschiedenen Größen mit Rollen zur Verfügung.

The MBN AIRMAN series is suitable for outdoor and indoor use. There are numerous applications as eyecatcher, special effect or decoration.

Tubes (MBN AIRTUBES) and figures (MBN AIRGUYS/GIRLS) can be used with the MBN AIRMAN fans. For the MBN AIRTUBES and MBN AIRGUYS/GIRLS SINGLE one fan is required, for the MBN AIRGUYS/GIRLS TWIN, two fans are required.

The material used for MBN AIRTUBES and MBN AIRGUYS/GIRLS is manufactured from a special textile suitable for indoor and outdoor applications. Custom made figures can be produced on request.

For the operation of MBN AIRMAN fans you need just a standard 230 V/50 Hz supply. The attractive metal housing comes in a blue finish. The MBN AIRMAN fans can easily be transported by integrated carrying handles. The fans are available with or without lighting module.

Three fan types are available:

### MBN AIRMAN 3 (standard fan)

Standard MBN AIRTUBES and MBN AIRGUYS/GIRLS (single and twin version) are available in 4 m, 6 m and 8 m. The diameter of MBN AIRTUBES and MBN AIRGUYS/GIRLS for the MBN AIRMAN 3 is 47 cm.

### MBN AIRMAN 1 (power fan)

MBN AIRTUBES and AIRGUYS/GIRLS (single and twin version) are available up to 20 m in size. The diameter for MBN AIRTUBES and MBN AIRGUYS/GIRLS for the MBN AIRMAN 1 is 63 cm. The MBN AIRMAN 1 is ideal for major events and applications where a "strong" effect is wanted.

### MBN JUNIORAIRMAN (miniature fan)

MBN AIRTUBES can be used up to a height of 4 m (standard sizes: 2 m, 3 m, 4 m) and MBN AIRGUYS/GIRLS up to a height of 2 m. The diameter of the MBN AIRTUBES and MBN AIRGUYS/GIRLS for the MBN JUNIORAIRMAN is 26,5 cm. The MBN JUNIOR AIRMAN adds a suitable finish for smaller applications to the product range. It is perfect for fashion shows, trade fairs and to create a big effect for little space everywhere.

Additionally, hood flightcases with wheels are available in three different sizes for MBN AIRMAN Fans.



## Technische Daten/ Technical Characteristics

	MBN AIRMAN 3	MBN AIRMAN 1	MBN JUNIORAIRMAN
Höhe/height	500 mm	710 mm	310 mm
Breite x Tiefe/width x depth	750 x 750 mm	780 x 780 mm	455 x 455 mm
Gewicht/weight	37 kg	60 kg	13 kg
Auslassdurchmesser/outlet diameter	470 mm	630 mm	265 mm
Spannungsversorgung/power source	230 V 50 Hz	230 V 50 Hz	230 V 50 Hz
Leistungsaufnahme/power consumption	375 VA ohne Leuchteinsatz 375 VA without lighting module 875 VA mit Leuchteinsatz 875 VA with lighting module	1.500 VA ohne Leuchteinsatz 1.500 VA without lighting module	120 VA ohne Leuchteinsatz 120 VA without lighting module



**MBN**

# FIRE EFFECT



## MBN Fire Effect

Die MBN Fire Effect Produktreihe sind eindrucksvolle Produkte und speziell für den Dekorationseinsatz entwickelt. Die MBN Fire Effect Reihe gleicht täuschend echt einer wirklichen Flamme, jedoch ohne der Gefahr des offenen Feuers. Somit sind die Fire Effect Produkte absolut sicher und besonders für Innenanwendungen geeignet. Die Fire Effecte lassen sich ideal als Leuchtdекoration in Gastronomie, Clubs, Discotheken, Theater, Shops und im Messebau einsetzen. Obwohl der Feuereffekt durch Licht erzeugt wird, wirkt das Feuer sehr realistisch und bietet ein einzigartiges Schauspiel.

Den klassischen MBN Fire Effect (Feuerschale) gibt es in zwei Größen (Schalengröße 36 cm und 57 cm). Beide Größen sind in drei Versionen (hängende Version, Wandmontage und zur Montage auf einem Stativ oder einer Säule) erhältlich. Die Farbe der Schale ist schwarz. Auf Wunsch ist die Schale auch in Sonderfarben erhältlich. Die 36 cm Schale ist aus lackiertem Aluminium und die 57 cm Schale aus lackiertem Fiberglas.

Das MBN DA'HOOD FIRE (Feuertonne) ist ein Fire Effect im "Ghetto Style". Als stimmungsvolles Effektlcht ist es universell einsetzbar, besonders dort, wo auffällige und indirekte Beleuchtung gefragt ist, egal ob Bühne, Theater, Festinstallation oder Showevents. Die Standardfarbe der DA'HOOD Tonne ist schwarz. Sonderfarben und "Roststyle" sind auf Wunsch möglich.

Das MBN Roman Fire (Feuerkelch) ist 1,80 Meter hoch (+ Flamme) und erzeugt ein stilvolles Effektlcht. Es kann auch problemlos als indirekte Stimmungsbeleuchtung eingesetzt werden. Das MBN Roman Fire ist aus Stahl gefertigt und wird standardmäßig im edlem "Roststyle" angeboten. Auf Wunsch stehen auch Sonderfarben oder gebürstetes VA-Metall zur Verfügung.



The impressive MBN Fire Effect product range was specially designed for decoration applications. The MBN Fire Effect series is almost similar to a real flame, however without the danger of open fire. For this reason the Fire Effect products are absolutely safe and specially suitable for indoor use. The Fire Effects are ideal as illumination decorations for restaurants, clubs, discotheques, theatres and fair design. Although the fire effect is created by light, the flame looks very realistic and provides a stunning effect.

The classic MBN Fire Effect (fire bowl) is available in two sizes (diameter 36 cm und 57 cm). Both sizes are available in three versions (hanging version, wall mount or installation on a tripod or pillar). The bowl colour is black. Custom colours are available on request. The 36 cm bowl is made of aluminum and the 57 cm bowl is made of fiber glass, both with a gloss finish.

The MBN DA'HOOD FIRE (fire barrel) is a Fire Effect in "ghetto style". As a atmospheric effect light it is useable for all purposes, where an attractive and indirect lighting is needed, for stages, theatres, fixed installations or show events. The standard colour of the DA'HOOD barrel is black. Custom colours and "rusty styles" are possible on request.

The MBN Roman Fire (fire chalice) is 1,80 meters high (+ flame) and creates a stylish effect light. It can also be easily used as an indirect atmospheric light. The MBN Roman Fire is made of steel with a special "rusty style" finish. Custom colours or brushed VA metal are available on request.

### Technische Daten/ Technical Characteristics

	MBN Fire Effect (36 cm)	MBN Fire Effect (57 cm)	MBN DA'HOOD FIRE	MBN Roman Fire
Flammenhöhe/flame height	220 mm	620 mm	620 mm	400 mm
Durchmesser/diameter	360 mm	570 mm	580 mm	310 mm
Höhe/height	135 mm (Schale/bowl)	270 mm (Schale/bowl)	890 mm	1800 mm
Gewicht/weight	4,0 kg	12,0 kg	29,0 kg	18,0 kg
Leistungsaufnahme/power consumption	80 VA	150 VA	150 VA	80 VA
Spannungsversorgung/power source	230 V / 50 Hz	230 V / 50 Hz	230 V / 50 Hz	230 V / 50 Hz



MBN Licht- & Tontechnik e.K.

Engelschalkstr. 5

D-86316 Friedberg

Germany

Tel. +49/8 21 /6 00 99 -0

Fax +49/8 21 /6 00 99 -99

E-Mail [info@mbngermany.de](mailto:info@mbngermany.de)

Internet [www.mbngermany.de](http://www.mbngermany.de)

